



Boite à outils PrEP

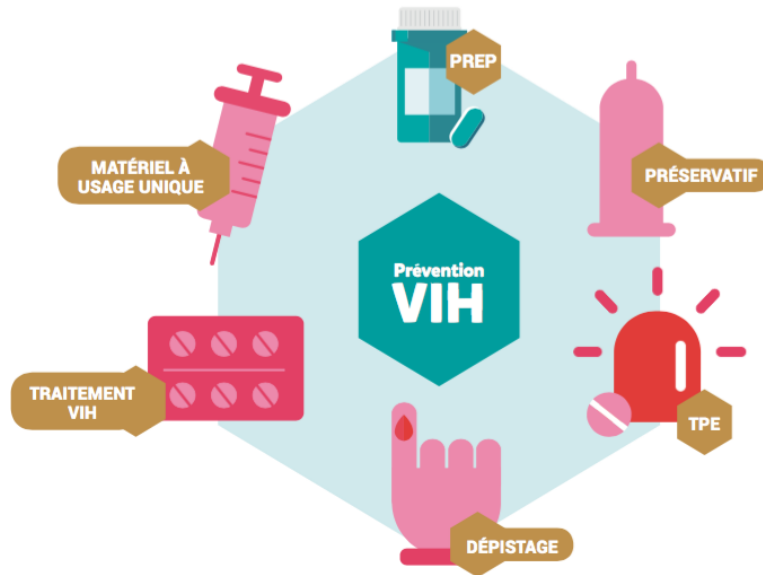
OU
comment optimiser la prise en charge des patients

...
Et votre temps de consultation ?

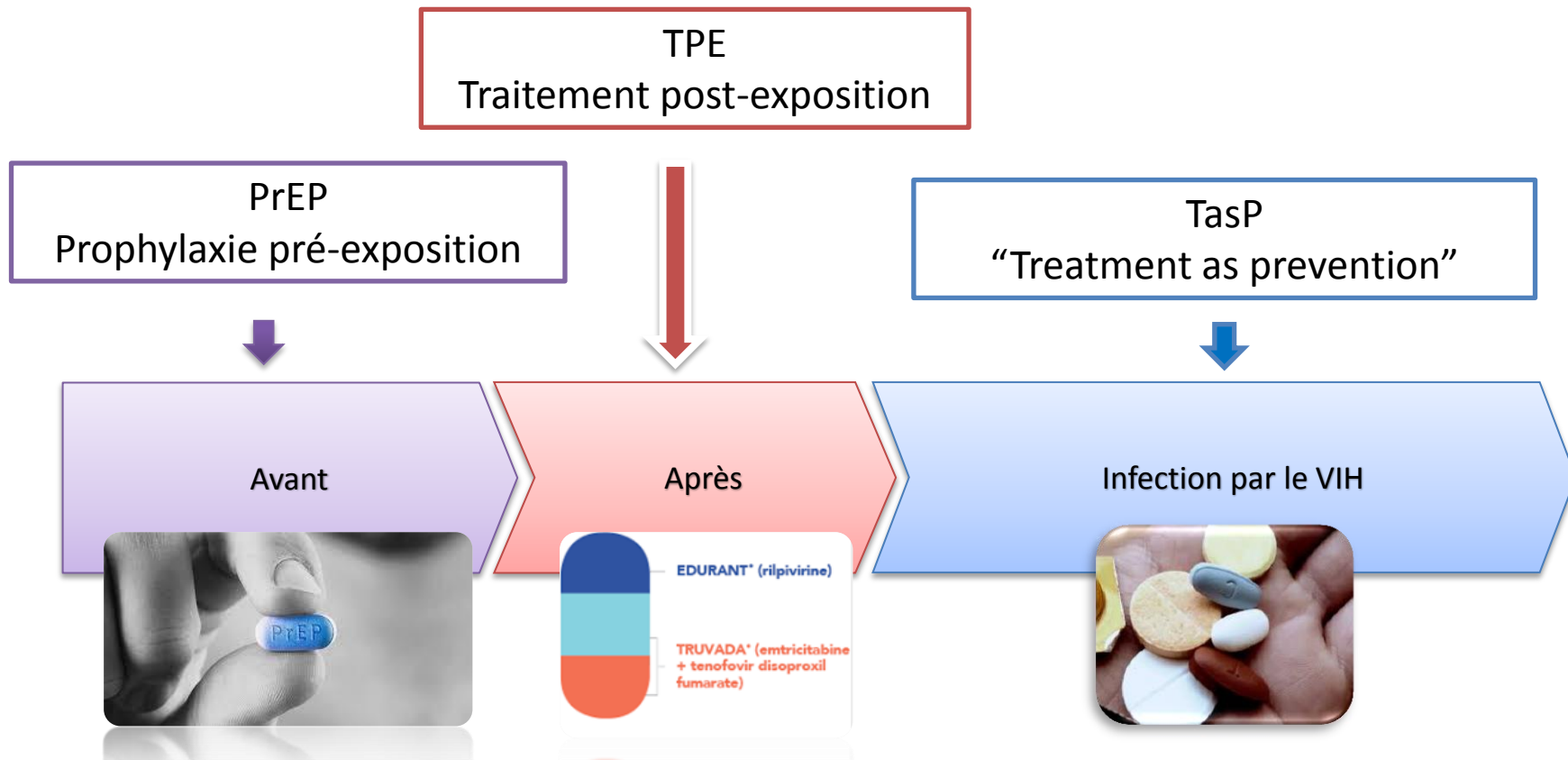


Prévention combinée ou prévention diversifiée ?

« l'utilisation d'autant d'outils que nécessaire dans le cadre de l'élaboration d'une stratégie de prévention individualisée. »



Le traitement antirétroviral comme outil de prévention



Pour qui ?

Hommes **et femmes** non infectés par le VIH

Personnes éligibles =

rapports sexuels/comportement à risque répétés – non protégés



Groupe à prévalence élevée infection VIH : HSH multipartenaires, travailleur(se)s du sexe, partenaires sexuels multiples, personnes originaire d'une région de forte endémie (Afrique, Caraïbes dont Antilles Françaises, Amérique du Sud dont Guyane, Asie), usager(e)s de drogue injectable (*chemsex*)

Rapport Morlat

1/ Consultation Pré-PrEP

Ordonnance bilan initial pré-PrEP

Identité patient :

Date :

Faire réaliser le bilan sanguin suivant :

Sérologie VIH

Sérologie VHB (Ac anti-HBc, Ac anti-HBs, Ag HBs)

Sérologie VHC

Sérologie syphilis

PCR Chlamydiae trachomatis et gonocoque

sur premier jet d'urines (homme) ou sur auto prélèvement vaginal (femme)

+/- sur prélèvement pharyngé

+/- sur écouvillon anal

2/ Comment prescrire la PrEP ?

- En continu : 1 cp par jour tous les jours

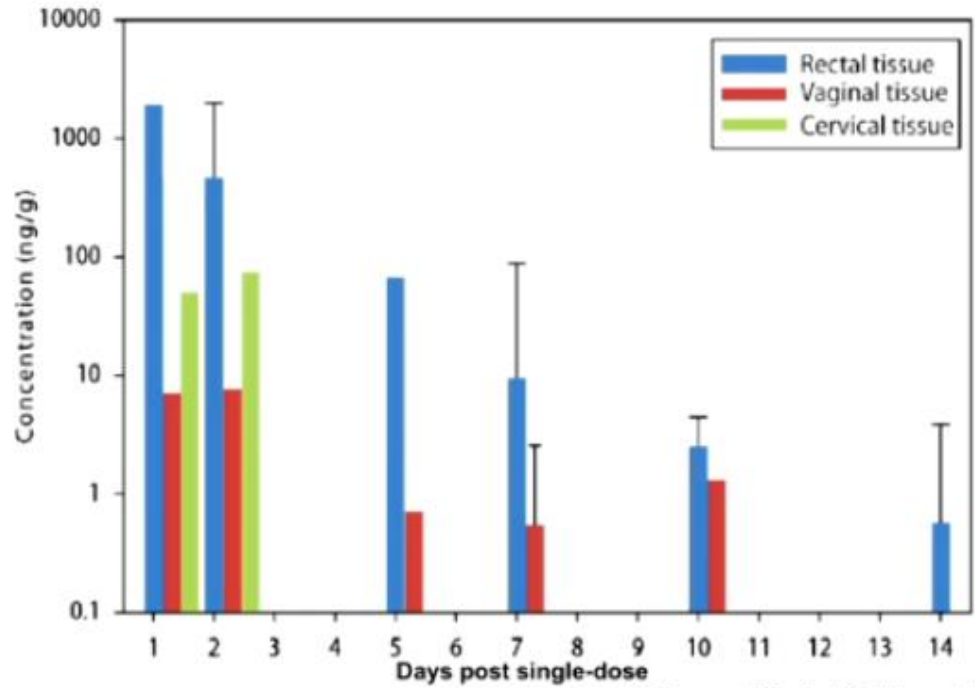
L'observance thérapeutique est fondamentale pour l'efficacité HSH multipartenaires, UDVI, personnes transgenres, travailleur(se)s du sexe

- « A la demande » (Schéma Ipergay)

2 cp - 2 H avant un rapport sexuel
puis 2 cp à 24H d'intervalle dans les 48H suivantes



Non recommandé chez la femme



Patterson KB *et al.* Sci Transl Med. 2011.



Concentrations en antirétroviral (TDF/FTC) 10 à 100 X plus élevées dans le tissu rectal vs tissu vaginal ou cervical

Prescription :

Prise en charge du traitement à 100% - aucune avance de frais

Reste à charge possible concernant la consultation PrEP et/ou bilans de suivi

Délivrance en pharmacie hospitalière ou de ville

Possible de prescrire le médicament générique

emtricitabine/ténofovir : 179 € versus Truvada® : 406 €

Contre-indications :

Symptômes en faveur d'une primo-infection VIH

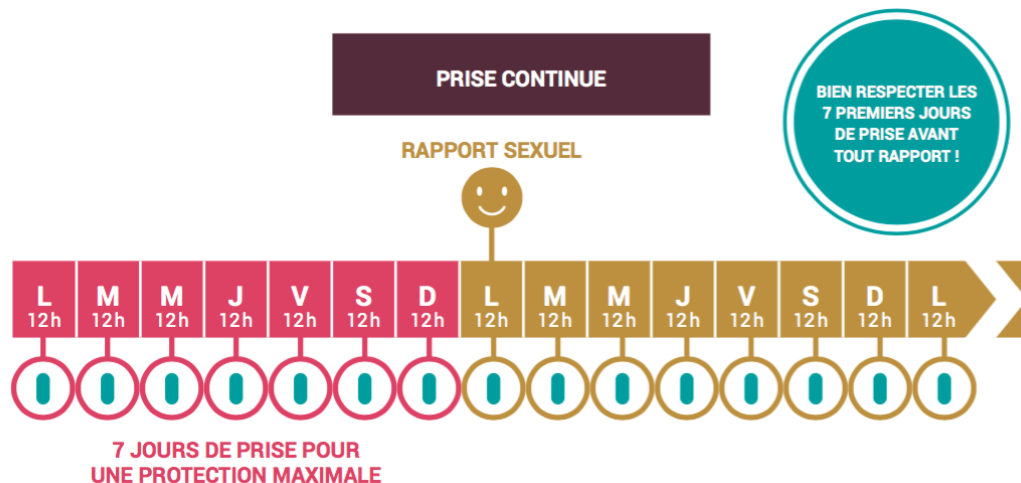
Insuffisance rénale, clairance < 50 ml/min

Allaitement maternelle

Outils de prescription



<https://www.aides.org/prep>



Outils de prescription (2)

- Logiciels Nadis ou Cupidon – onglet Santé sexuel / motif cs PreP
→ Recueil des données régionales de la PrEP – mission du COREVIH
- HIV drug interaction – Liverpool

<https://www.hiv-druginteractions.org/>

HIV Drugs	Co-medications	Drug Interactions
<input type="text" value="rilp"/>	<input type="text" value="simvastatin"/>	<input type="checkbox"/> Check HIV/ HIV drug interactions
<input type="button" value="X"/>	<input type="button" value="X"/>	<input type="button" value="Switch to table view"/>
<input type="radio"/> A-Z <input type="radio"/> Class <input type="radio"/> Trade	<input type="radio"/> A-Z <input type="radio"/> Class <input type="radio"/> Trade	<input type="button" value="Reset Checker"/>
<input checked="" type="checkbox"/> Emtricitabine/Tenofovir-DF (FTC/TDF, PrEP) <input type="button" value="i"/>	<input checked="" type="checkbox"/> Simvastatin <input type="button" value="i"/>	<input type="button" value="No Interaction Expected"/>
<input checked="" type="checkbox"/> Rilpivirine <input type="button" value="i"/>	<input checked="" type="checkbox"/> Simvastatin <input type="button" value="i"/>	Emtricitabine/Tenofovir-DF (FTC/TDF, PrEP)
<input type="checkbox"/> Dolutegravir/rilpivirine <input type="button" value="i"/>		Simvastatin

www.ansm-sante.fr



Modalités de prescription de la PrEP

<http://prep-info.fr/professionnels-de-sante>



Accéder à la PrEP

Carte des consultations

J'utilise de la PrEP

FAQ ?

Professionnels de santé

Accompagnement PrEP

10 Idées reçues

Ressources

Publications

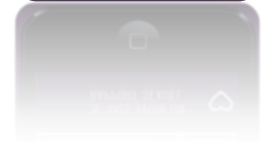
3/ Accompagnement du patient - *counseling*

Associations : Sida info service/AIDES/ENIPSE

Applications sur portable : « AT PrEP »

<https://youtu.be/JxC-p1h52e8>

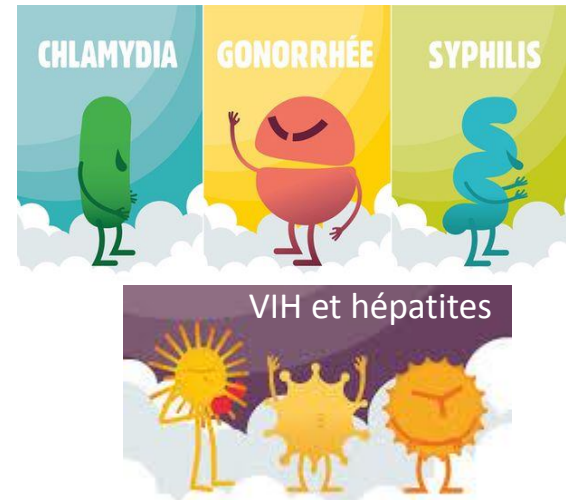
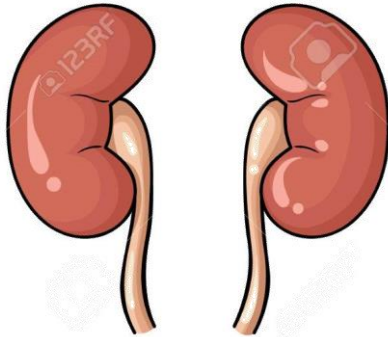
Groupe Facebook : PrEPdial



4/ Le suivi

Bilan biologique de suivi tous les 3 mois :

- Tolérance = **créatinémie**
- **Dépistage des IST** dont un contrôle de la sérologie VIH



La PrEP en pratique en CeGIDD?

Consultation sur horaire dédiée ou tout venante (sur ensemble des plages d'ouverture)

→ Avantage créneau dédié : travaille avec soutien d'une association (AIDES, ENIPSE...) – **counseling**

→ Avantage cs tout venante : élargissement de l'offre

Prévoir plusieurs consultations :

- Première consultation : évaluation éligibilité à la PrEP ?

 - Évaluation des risques sexuels pris par le patient

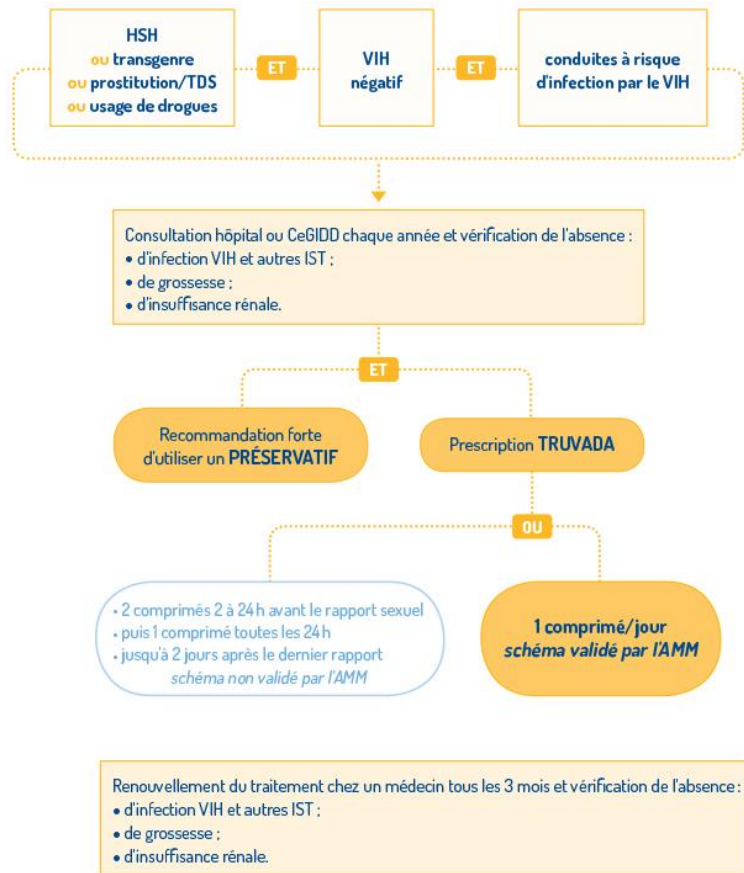
 - Evaluation des comportements à risque

 - Interrogatoire médicale : ATCD, allergies, comorbidités

 - Information claire et loyale sur enjeux de la PrEP, différents schémas possibles (continu/discontinu), surveillance biologique et consultation médicale de suivi

 - Consultations de suivi à 4 semaines

 - puis tous les 3 mois (et/ou renouvellement et suivi en ambulatoire par médecin traitant)



https://www.has-sante.fr/portail/jcms/c_2750213/fr/la-prophylaxie-pre-exposition-prep-au-vih-par-truvada

A venir : Protocole de coopération – IDE

- **Entretiens d'éligibilité à la PrEP – 1H**

Evaluation des risques d'après la sexualité du patient

Critères d'éligibilité

Information orale et remise d'une plaquette d'information (AIDES)

Modalité de traitement et de prises

Prévention des IST : vaccination et dépistage

(CeGIDD Paris, 75004)

- **Consultations de suivi de PrEP par IDE**

AUTRES OUTILS

<https://www.corevih-normandie.fr/toolbox-virtuelle-kit-prevention/>